

# Estación de **TRATAMIENTO** de agua potable EL CARAMBOLO

10 m<sup>3</sup>/seg  
de capacidad máxima  
de TRATAMIENTO  
200.000 m<sup>3</sup>  
de capacidad de DEPÓSITOS  
1.068.323 hab.\*  
de POBLACIÓN abastecida  
\* I.E.A. padrón municipal 2013



[www.emasesa.com](http://www.emasesa.com)

Empresa Metropolitana de Abastecimiento y Saneamiento de Aguas de Sevilla, S.A.



**EMASESA**

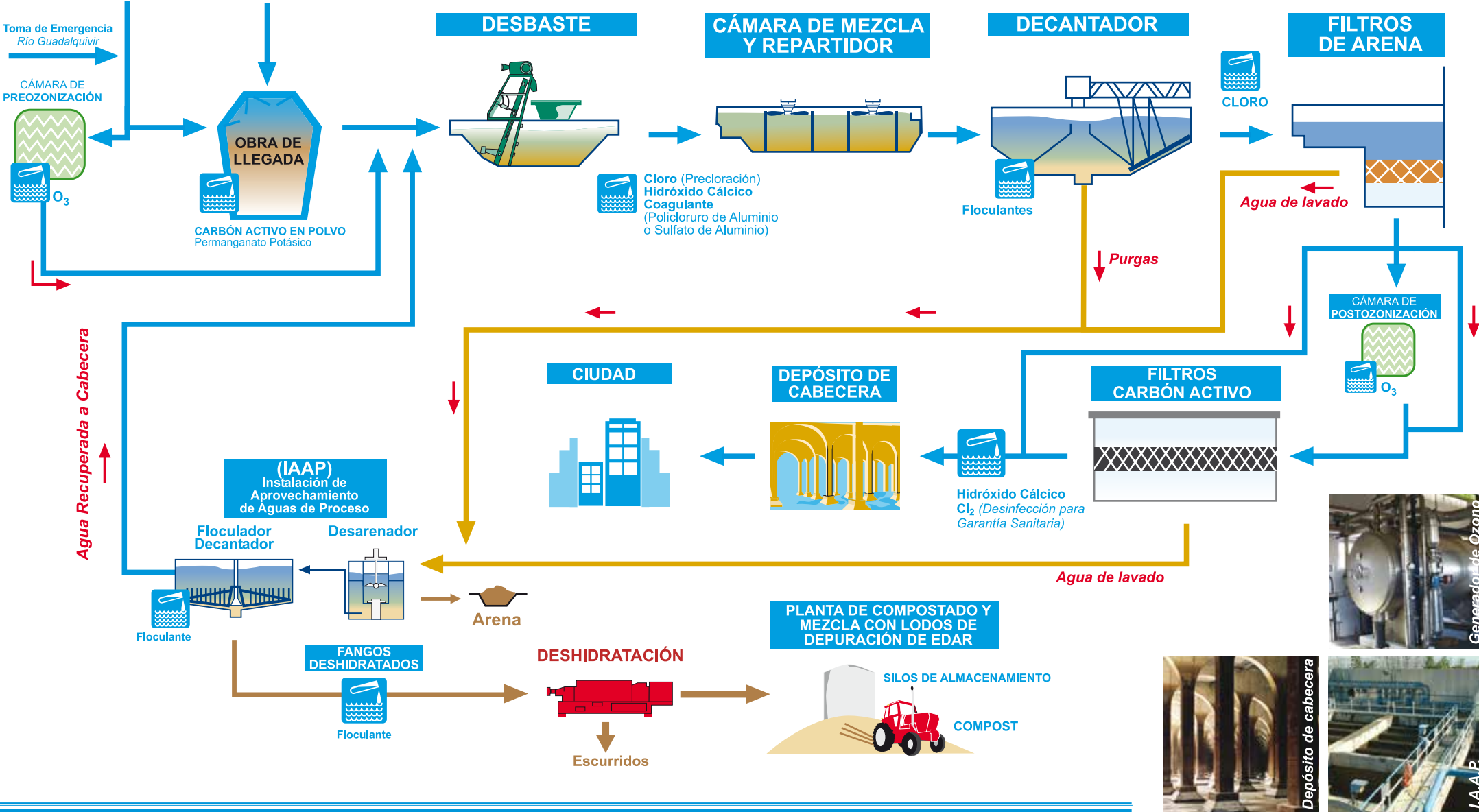
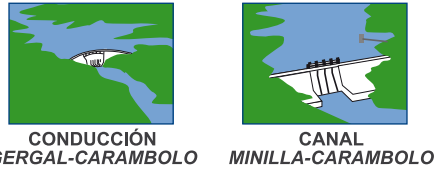
*metropolitana*



# Esquema de Tratamiento de Agua Potable



Decantador Turbocirculator    Decantador Acelator    Filtros de arena



Generador de Ozono



Depósito de cabecera



I.A.A.P.



EMASESA tiene establecido un **Plan de Vigilancia y Control de Calidad de las Aguas** en todas las etapas del **Sistema General de Abastecimiento**, lo que permite que el agua potable llegue a las poblaciones en perfecto estado.

Para ello, **distintos laboratorios** realizan **análisis** (a nivel de parámetros físico-químicos y microbiológicos) en todas las etapas del recorrido de abastecimiento: embalse, entrada de agua en la ETAP, diferentes pasos de la potabilización, a la salida de la ETAP, en la red de distribución.



**3.625 KM**  
de redes abastecimiento

La ETAP El Carambolo está situada en el municipio Camas, en el cerro de El Carambolo a 66 metros de altura, por tratarse de un punto estratégico para la distribución del agua potable por gravedad, lo que conlleva un ahorro energético.

Entró en servicio en el año 1963 y su capacidad máxima de tratamiento es de **10 m<sup>3</sup>/seg.**

