

# Itinerario de la ruta



## RUTA PAISAJÍSTICA en bicicleta

Domingo 16 Septiembre 2018 | 09.00 - 14.00 horas

14 Km / 21 km

3 paradas donde contaremos la historia y curiosidades del lugar. Allí te sellaremos tu Pasaporte del Agua.

El punto de encuentro es en la corta de la Merlina, donde te entregaremos tu pasaportes y tu identificador. Hasta aquí puedes llegar por tu cuenta o en un autobús con portabicicletas que saldrá a las 8:30 del Parque Guadaíra (Los Bermejales, Sevilla).

La ruta finaliza en la laguna Fuente del Rey (Dos Hermanas), donde habrá recorridos guiados por educadores ambientales para observar la avifauna.

En la laguna se situará el punto de control del fin de la ruta y entrega del obsequio para quienes hayan sellado su pasaporte completo con las tres paradas.

Una vez finalizada la ruta, puedes regresar en el autobús con porta bicicletas que te dejará en el Parque Guadaíra (Los Bermejales, Sevilla) o continuar en bicicleta hasta este punto. ¡Tú eliges!

El recorrido será casi en su totalidad por caminos paralelos al río Guadalquivir. Tras llegar a la Laguna Fuente del Rey y visitar la reserva, opcionalmente, se seguirá en ruta guiada hasta el Parque Guadaíra (Bermejales-Sevilla).



### Coria del Río: corta de la Merlina

Iniciaremos la ruta en la corta de la Merlina, justo en el lugar donde estuvo instalada desde 1932 la única fábrica de caviar de España. El esturión es un pez de cuerpo muy alargado. En Andalucía ha habido esturiones hasta los años cincuenta, cuando se cerró definitivamente la factoría del Guadalquivir sevillano. Comenzaremos la ruta con una charla sobre la historia del esturión en el Guadalquivir.

### Barcaza de Coria del Río y Nueva Esclusa

Tras un agradable paseo por el paseo fluvial de Coria del Río, cruzaremos el río Guadalquivir en la barcaza. Luego, continuaremos por caminos paralelos al Guadalquivir hasta llegar a la nueva Esclusa.



### Laguna Fuente del Rey Emasesa: Agua Y Medio Ambiente

Por último, cruzaremos el río Guadaíra hasta llegar a la Laguna de Fuente del Rey, una zona de reserva en la que cientos de aves encuentran refugio y alimento gracias a esta área restaurada. Aquí se podrán descubrir la historia y recursos que ofrece este oasis para la naturaleza emplazado en el municipio de Dos Hermanas y descubierto por el rey Fernando justo antes de conquistar la ciudad de Sevilla.

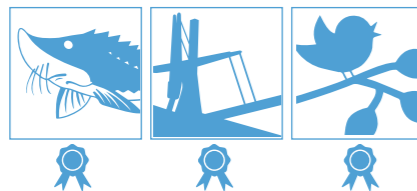


21 Km / 14 Km

## Consejos de Movilidad Sostenible

- En desplazamientos cortos usa la bicicleta.
- Circula con precaución y por los carriles delimitados para cada vehículo.
- Lleva siempre puesto el casco en la bicicleta.
- Enseña a los menores a caminar con autonomía y seguridad.
- Siempre que puedas, desplázate a pie. ¡Y si no, combina! Transporte público, a pie, en bici...

SELLA TU PASAPORTE Y CONSIGUE TU PREMIO

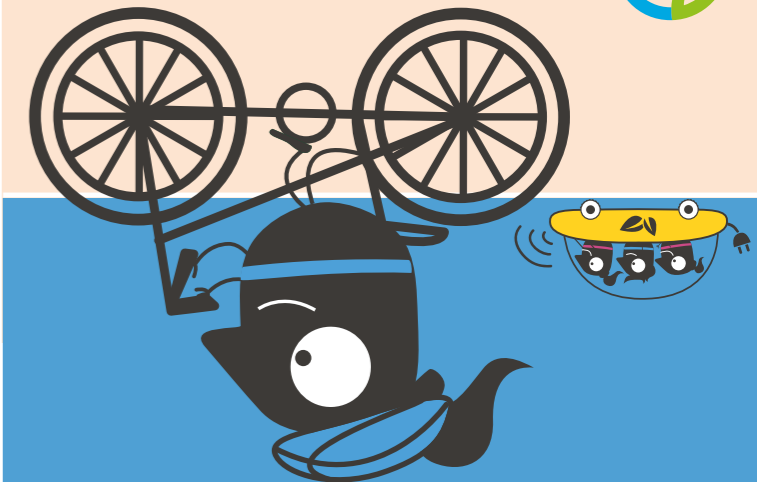


# EMASESA

participa en la SEMANA EUROPEA DE LA MOVILIDAD del 16 al 22 de Septiembre

Consulta las actividades programadas

Descarga el track de la ruta



Domingo 16 Septiembre 2018 09.00 horas

¡Combina y muévete!

# RUTA PAISAJÍSTICA



EMASESA participa en la SEMANA EUROPEA DE LA MOVILIDAD

EMASESA, tu empresa pública del agua



EMASESA metropolitana

#TuAgua



emasesa.com





### LAGUNA FUENTE DEL REY **Dos Hermanas**

Esta laguna, cuyas primeras referencias datan del siglo XVII, fue restaurada en 2004 con el objetivo de crear un punto de encuentro entre la naturaleza y la ciudadanía.

Hoy alberga más de 50 especies de aves diferentes que encuentran en este espacio un lugar perfecto para la cría, el descanso y el avituallamiento a lo largo de sus pasos migratorios.



La visita guiada se puede completar haciendo uso de los dos observatorios que hay junto a la laguna y paseando por el sendero que la rodea.

### Ejemplares que podrás ver en la laguna:



**Morito**, una zancuda de pico largo y curvo, y tonos pardos y rojizos. En vuelo muestra un aspecto muy alargado y estilizado, con la cabeza ligeramente caída. Es prácticamente mudo, aunque algunas veces emite graznidos y gruñidos roncos.



El **Carricero Tordal** es robusto y el mayor de los carriceros. Es un pájaro migrante estival, y es fácil detectarlo por su carraspeante y potente canto, audible a gran distancia.



La **focha común** aparece en abundancia en nuestros humedales, a condición de que cuenten con aguas algo profundas, tranquilas y abundante vegetación.



**Avetorillo**, de los habitantes más vistosos y a la vez enigmáticos de nuestros humedales. Es una minúscula garza de hábitos crepusculares, que se mueve con suma soltura y discreción a la captura de los pequeños vertebrados y grandes insectos que componen su dieta.