

Proceso de **DEPURACIÓN** de aguas residuales

TOTAL EDAR

Qt: 494.648 m³/día

Pobt: 1,893.316 hab-eq.

Pot. cog.t: 4.284 Kw

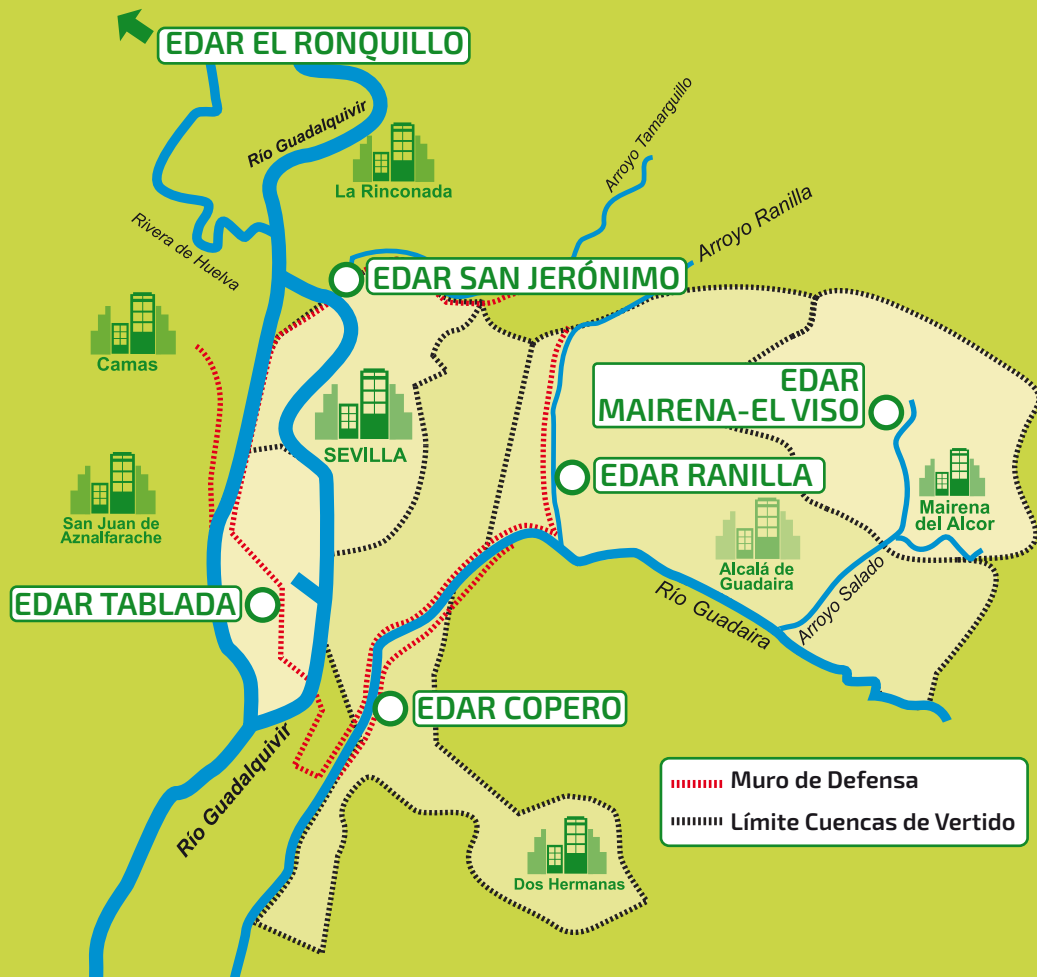


EMASESA, tu empresa pública del agua

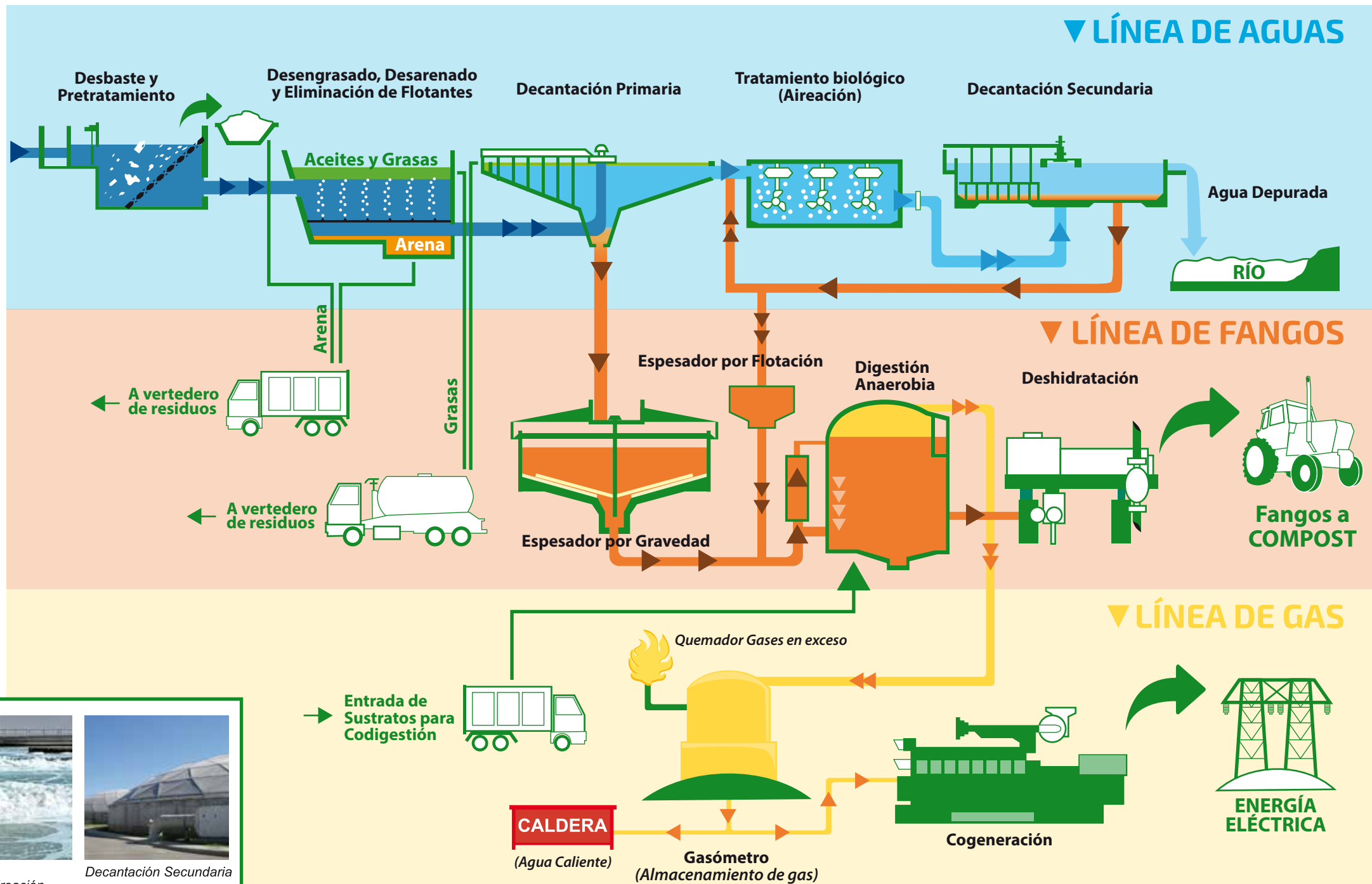
#TuAgua



Cuencas de Vertido a las EDAR de EMASESA. Esquema general.



Esquema de Depuración de Aguas Residuales



EDAR ESTE Ranilla (2009)

Fangos Activados (A2O) y eliminación de nutrientes. Tratamiento terciario y Afino. Regeneración de agua. Digestión anaerobia y codigestión.

90.000 m³/día y 350.000 habitantes equivalentes

1.020 kWh/h de recuperación de energía

EDAR NORTE San Jerónimo (1992)

Fangos Activados de media carga. Digestión anaerobia y codigestión.

55. 000 m³/d y 220.000 habitantes equivalentes

720 kWh/h de recuperación de energía

EDAR SUR Copero (1987 y 2003)

Fangos Activados de media carga. Eliminación parcial de nutrientes. Digestión anaerobia y codigestión.

255.000 m³/d y 950.000 habitantes equivalentes

2.520 kWh/h de recuperación de energía

EDAR OESTE Tablada (1990)

Fangos Activados de media carga. Digestión anaerobia y codigestión.

50.000 m³/d y 200.000 habitantes equivalentes

264 kWh/h de recuperación de energía

EDAR Mairena-Viso del Alcor (2004)

Aireación prolongada (Carrusel). Eliminación biológica de nutrientes (N y P)

9.220 m³/d y 41.000 habitantes equivalentes

EDAR El Ronquillo (2001)

Tanques Imhoff y lechos bacterianos. Eliminación parcial de nutrientes.

428 m³/d y 2.316 habitantes equivalentes



Ver alcance en www.emasesa.com

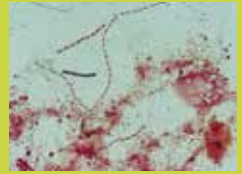
FLÓCULO = masa orgánica + bacterias + protozoos



Desfloculación



FLOCULACIÓN CORRECTA



Bulking Filamentoso

Organismos más representativos en el Fango Activo

PROTOZOOS

FLAGELADOS



zooflagelados



fitoflagelados

AMEBAS



con teca



sin teca

CILIADOS

sésiles



carnívoros

bacteriófagos



solitarios



coloniales

reptantes



bacteriófagos

nadadores



bacteriófagos



carnívoros

BACTERIAS



Formadoras de Flóculos



Dispersas



Filamentosas

METAZOOS



Rotífero



Oligoquetos



Nematodo