

ETAP El Carambolo

Estación de Tratamiento de Agua Potable

10 m³/seg
de capacidad máxima de
TRATAMIENTO

200.000 m³
de capacidad de DEPÓSITOS

1.065.000 hab.*
de POBLACIÓN abastecida

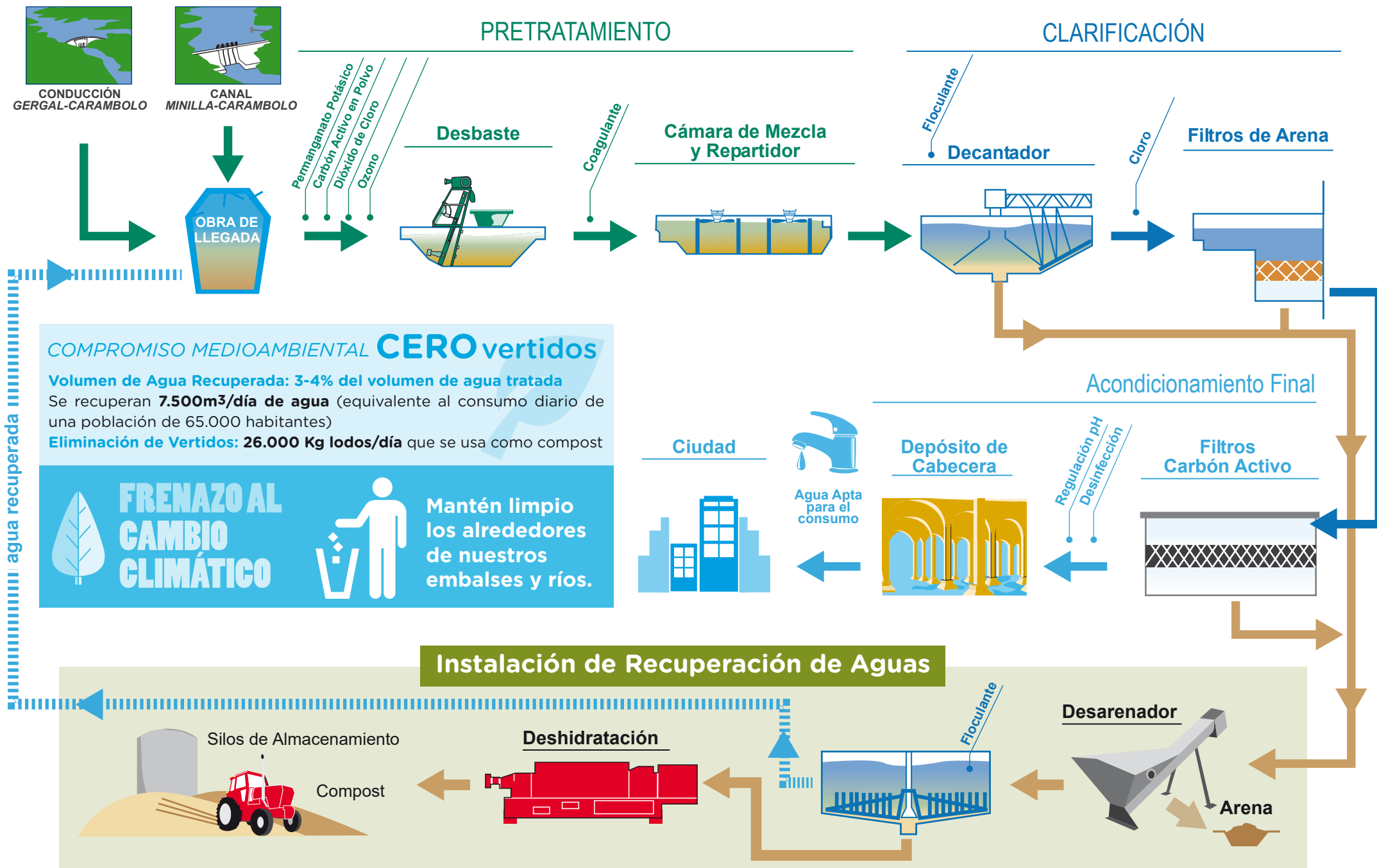
* I.E.A. padrón municipal 2018

Tu empresa pública del agua



EMASESA
metropolitana

ETAP Carambolo: ESQUEMA DE TRATAMIENTO



COMPROMISO MEDIOAMBIENTAL **CERO** vertidos

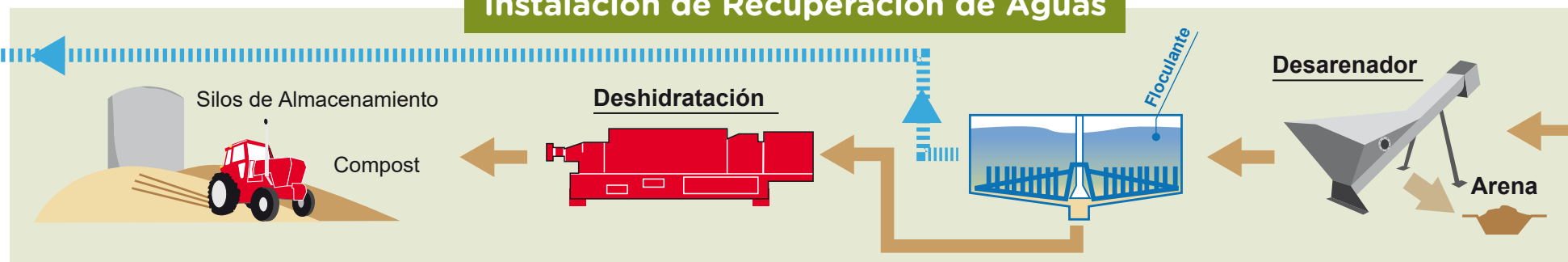
Volumen de Agua Recuperada: 3-4% del volumen de agua tratada
Se recuperan **7.500m³/día** de agua (equivalente al consumo diario de una población de 65.000 habitantes)
Eliminación de Vertidos: **26.000 Kg lodos/día** que se usa como compost

FRENAZO AL CAMBIO CLIMÁTICO



Mantén limpio los alrededores de nuestros embalses y ríos.

Instalación de Recuperación de Aguas



¿Qué es una Estación de Tratamiento de Agua Potable (ETAP)?



Es una instalación que transforma el agua natural procedente de los embalses en agua apta para el consumo humano.

La ETAP Carambolo entra en servicio en el año 1963. Se sitúa en las laderas del cerro del mismo nombre, al oeste de la ciudad de Sevilla, a una altura de 70 metros sobre el nivel del mar.

Mapa General De Abastecimiento

